

La messa a fuoco

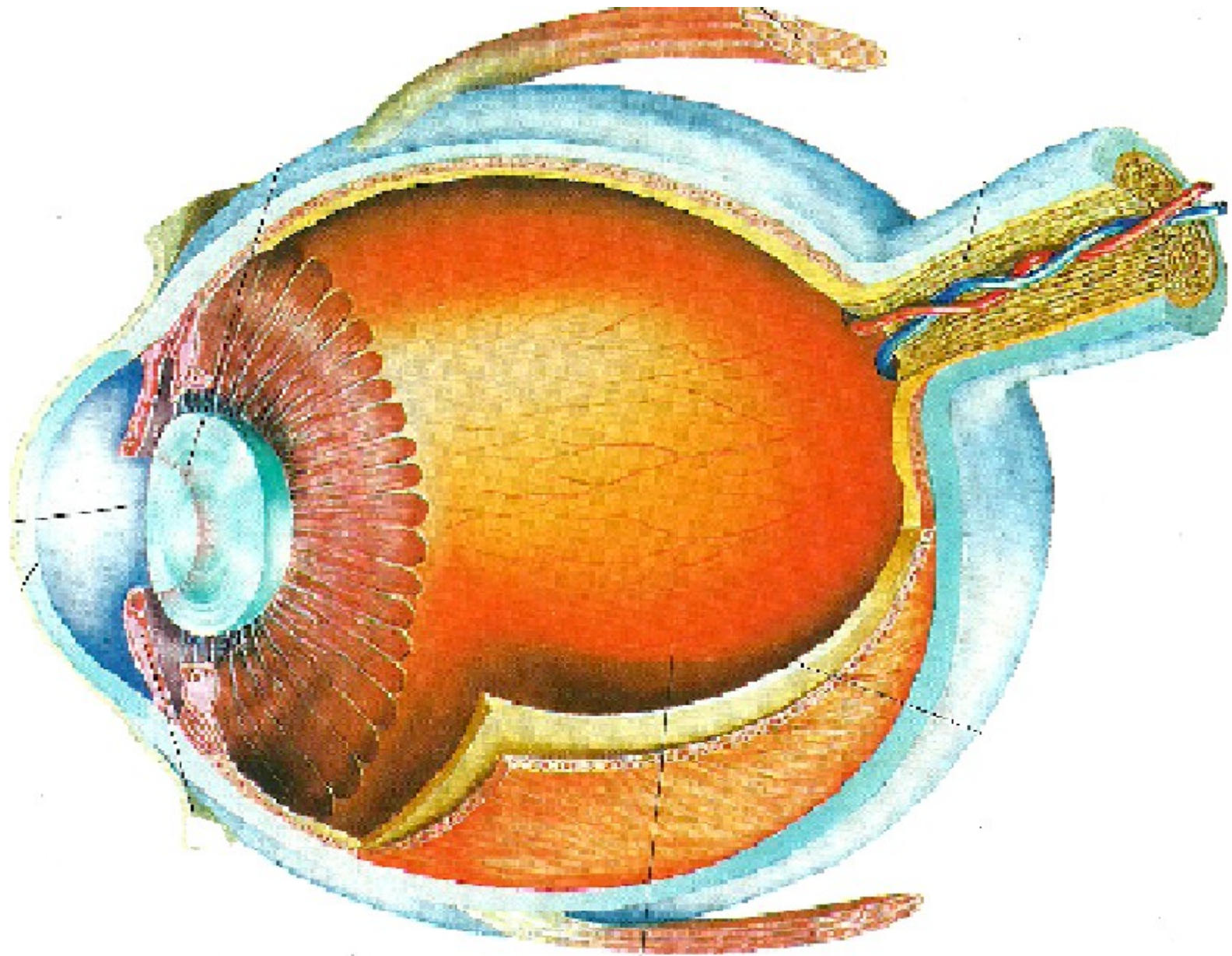
Accostiamoci ai vetri di una finestra e guardiamo fuori. Mentre il nostro sguardo si posa sul paesaggio sottostante, possiamo anche intravedere delle macchine e i segni del vetro; essi ci appaiono però vaghi e sfocati. Puntiamo invece lo sguardo sulle macchine del vetro: ora ci appaiono chiare, mentre l'immagine del mondo esterno diventa incerta. L'occhio umano non può, infatti, vedere contemporaneamente oggetti posti a distanze diverse; per ogni distanza esso aggiusta il "fuoco", in modo che l'immagine degli oggetti cada esattamente sulla retina.

Le cause che indeboliscono la vista

Gli occhi se lavorano troppo si possono ammalare. Una malattia è la miopia.

Esso dipende anzitutto da una particolare conformazione del globo oculare, allungato nel senso dell'asse ottico, incapace di mettere a fuoco sulla retina (quindi di vedere) gli oggetti lontani. La miopia viene però accentuata e aggravata dalla trascuranza di importanti norme igieniche. Questo difetto dell'organo della vista compare o si accentua specialmente durante il periodo scolastico. Infatti in questo periodo gli occhi dello scolaro sono costretti ad un continuo sforzo nello studio, nel lavoro di lettura e di scrittura, e proprio quando l'organismo del giovane si sta sviluppando.

L'occhio



I visori militari

Il visore è un apparecchio per la visione di immagini in trasparenza, in particolare di diapositive fotografiche, costituito essenzialmente da un diffusore piano in vetro opalino o in plastica illuminato da una sorgente di luce; nelle versioni più economiche, al diffusore è anteposta una lente di plastica che ingrandisce le diapositive, il cui inserimento in una feritoia agisce su un interruttore che fa accendere una piccola lampadina posta dietro il diffusore; nelle versioni professionali è in pratica un proiettore con schermo trasparente incorporato

I visori militari



2



visore notturno JAY in grado di riconoscere
in piedi a 300 m con la luce delle stelle, adatto
personale durante la marcia, la guida, la
mappe e la sorveglianza armata a breve di-
montato su un fucile con puntatore laser;
durante la manutenzione di un veicolo
visore notturno monoculare leggero Kite monta-
bile
visore notturno binoculare Maxi-Bino-Kite per
armata a lunga distanza
(Pilkington Optronics)



4